

外観・室内・周辺環境写真



居室・リビング



キッチン



バス



洗面所

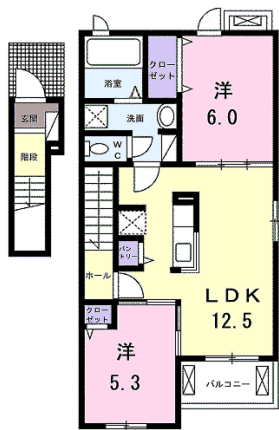


トイレ



その他部屋・スペース

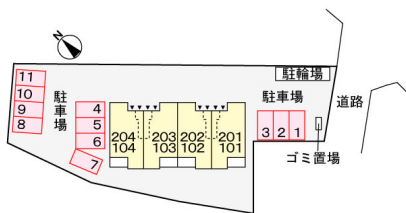
間取図 ※図面と現況が異なる場合は現況を優先させていただきます。



建物案内図



駐車場配置図



おすすめの設備

- ホームセキュリティ
- NURO光
- インターネット無料
- 追焚機能
- 浴室乾燥機
- システムキッチン
- TVドアホン
- 宅配ロッカー
- バスタイレ別
- エアコン
- 洗髪洗面台
- 温水洗浄便座

名称		フォルテシモ	
賃料		201号室 69,000円	
駐車場		3,300円	<small>駐車場使用の場合は、別途手数料(駐車料+消費税)が必要です。</small>
共益費		3,900円	町内会費 ー
敷金		ー	礼金 1ヶ月
定額クリーニング費		65,000円	保険 要加入
仲介手数料		賃料1か月分+消費税	鍵セット費 3,300円(税込)

交通		山陰本線 八木駅 徒歩6分	
所在地		〒629-0141 京都府南丹市八木町八木東所7 1-1	
入居可能日		2024年6月中旬	
間取り		2LDK	専有面積 57.32㎡
間取り内容		洋6・洋5・3・LDK12.5	
建物構造		木造	完成年月 2022年11月
階数		2/2階	方位 南西
種別		アパート	契約期間 2年更新型

設備項目			
防犯カメラ	複層ガラス	浴室乾燥機	温水洗浄便座
宅配ボックス	洗面化粧台	洗面所独立	プロパンガス
システムキッチン	浄水器※(注)	暖房便座	バスタイレ別
シャワー	浴室	シューズボックス	フローリング
室内物干し	給湯	バルコニー	ネット使用料不要
追焚機能浴室	TVインターホン	エアコン2台	浴室1坪以上
浴室に窓	シャワー付洗面台	3口コンセント	BS
CS	24時間換気	グリル付	クロゼット
洗濯機置場(室内)	専用ゴミ置き場	角住戸	最上階
2階以上	セキュリティキー	24時間管理	敷金不要
保証人不要	※(注) ご利用の際、別途カードリッジ代が必要です。		

- ・保証会社原則加入 保証委託料 契約時：22,000円/月額；賃料総額の2.2%又は5.5%必要。
- ・月額保証委託料：1,683円(駐車場1台、2.2%プランの場合)
- ・契約時に退去時のクリーニング費として、¥65,000が必要となります。
- ・賃料等月額を口座引落とし、クレジットカードでお支払いいただく場合は、毎月のお支払い額に加え収納手数料170円(月額)が別途かかります。
- ・「24時間サポート費用330円(月額)」が必要となります。
- ・更新事務手数料22,000円
- ・鍵セット費 3,300円
- ・共益費等明細：共益費 3,900円
- ・定額クリーニング費がオプションの場合、故意・重過失による鍵紛失・設備破損等があった際は別途費用が発生します。
- ・LGBTQフレンドリー
- ・家具家電レンタル利用可

備考

ライフステージYano

本店
〒622-0015 京都府南丹市園部町木崎町東川端4
定休日 不定休 営業時間 00:00～00:00

TEL : 0771-68-2677

FAX : 0771-68-2671

E-mail : l-s.yano@coda.ocn.ne.jp

携帯で詳細チェック
室内写真など詳細が
確認できます。



【取引態様】		【取引条件有効期間】	
抑介		24/06/19	
手数料負担の割合	貸主	0%	借主 100%
手数料配分の割合	元付	0%	客付 100%